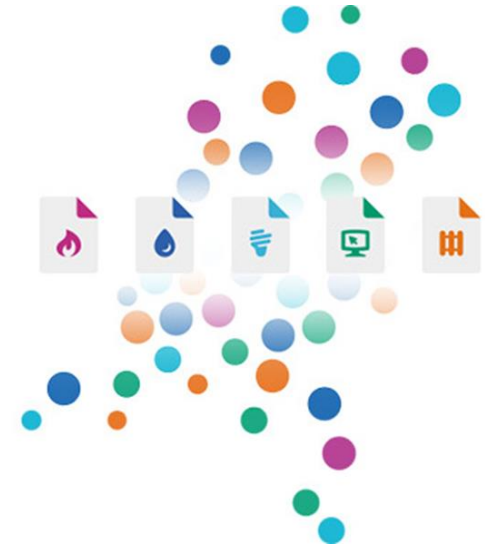


Resultaat DSP Workshop

Schouw-Quickscan

V0.8

21-03-2018



mijnaansluiting.nl

Beschrijving vraagstuk - Schouw-Quickscan (DSP-14)

Situatie	<ul style="list-style-type: none">• DSP kent een vast proces waarbij voor een succesvolle procesafhandeling van werkstromen na de Opdracht een ingevulde TG, een AGA en optioneel een AGP verwacht wordt.• Naast de informatie-uitwisseling in de huidige DSP werkstromen wordt er ook andere informatie uitgewisseld tussen netbeheerders en aannemers ter voorbereiding, of ter ondersteuning van deze werkstromen.• Veel gehoorde termen hierbij zijn schouwopdracht, quickscan, het wisselen van opdracht in het veld (bijvoorbeeld gassanering).
Complicatie	<ul style="list-style-type: none">• Er is nog geen volledig en gedeeld beeld welke andere informatie wordt uitgewisseld tussen netbeheerders en aannemers ter voorbereiding, of ter ondersteuning van de huidige werkstromen op het DSP.• Er is hierdoor ook nog geen discussie geweest of het wenselijke is om deze informatie-uitwisseling:<ul style="list-style-type: none">○ Te behouden in de toekomstige processen○ Mogelijk te maken in de berichtuitwisseling van DSP (bestaand proces of nieuw proces)○ Mogelijk te maken in een vorm van berichtuitwisseling naast het DSP (zoals LIP, Aansluitplanning/Gemma, of bv. gezamenlijke content management)• Het DSP kent nu geen reguliere mogelijkheid om deze beperkte informatie ter voorbereiding/ondersteuning vast te leggen.
Vragen	<ul style="list-style-type: none">• Welke informatiestromen worden er uitgewisseld tussen netbeheerder en aannemer ter voorbereiding, of ter ondersteuning van de huidige DSP informatiestromen?• Hoe wordt deze informatie nu uitgewisseld?• Is het wenselijk om deze informatie-uitwisseling te behouden in de processen?• Op welke manier zou deze informatie-uitwisseling moeten worden ondersteund door DSP of een andere centrale dienst?



Resultaat workshop 1/2

Welke informatiestromen worden er uitgewisseld tussen netbeheerder en aannemer ter voorbereiding, of ter ondersteuning van de huidige DSP informatiestromen?

Hoe wordt deze informatie nu uitgewisseld?

Quickscan:

Activiteit op kantoor waarbij zaken als vergunningen en bodemrapporten worden geregeld. Deze activiteit ligt in veel gevallen bij de netbeheerder (bijvoorbeeld Liander), maar steeds vaker ook bij de aannemer (bijvoorbeeld Enexis). Dit kan leiden tot een bijstelling bij bijvoorbeeld verontreinigde grond wanneer er voor deze activiteit een DSP werkopdracht beschikbaar is.

Schouwen:

Activiteit waarbij door de monteur op locatie eerste wordt gecontroleerd of een activiteit uitgevoerd kan worden. Voor deze activiteit wordt een losse werkopdracht gestuurd. Met het resultaat van deze schouwopdracht kan eventueel een vervolgoopdracht worden gestuurd (bijvoorbeeld gassaneringen: eerst worden 100% van de lokaties bekeken en foto's teruggekoppeld. Voor de bv. 50% lokaties die geschikt zijn volgen vervolgoopdrachten (met nieuwe werkorder-id's) waarin de gassanering wordt uitgevoerd)

Stedin gebruikt een schouwformulier (excel) waarmee de schouwinformatie wordt opgevraagd.

Technische schouw:

Daarnaast is er ook nog een 'technische schouw' waarbij de aannemer intern eerst bekijkt of het werk kan worden uitgevoerd. Hierbij is geen tussentijdse uitwisseling met de opdrachtgever, behalve als het werk niet kan worden uitgevoerd (bijstelling met verzoek tot annulering).

Alternatieve route is dat er wel werk kan worden uitgevoerd maar anders dan de oorspronkelijke opdracht: de opdracht moet worden veranderd. Hiervoor dient dan een bijstelling te worden verstuurd.



Resultaat workshop 2/2

Is het wenselijk om deze informatie-uitwisseling te behouden in de processen?

Het algemene beeld is dat door het vaker verplaatsen van processtappen naar de aannemer het aantal schouwopdracht zal toenemen.

In een aantal gevallen wordt er beperkte informatie vastgelegd op de werkopdracht. Huidige structurering van de werkzaamheden moet nog worden verbeterd om dit goed mogelijk te maken.

Op welke manier zou deze informatie-uitwisseling moeten worden ondersteund door DSP of een andere centrale dienst?

Conclusie van de workshops is dat de huidige berichtenset en het proces al voldoende ruimte biedt voor informatie-uitwisseling voor quickscan/schouw. Een aanpassing of uitbreiding van de berichten of procesflow lijkt niet nodig.

Wel zijn er een aantal vervolgacties vastgesteld:

Uitschrijven procesflow en bijbehorende DSP vastlegging: de huidige toepassing van het schouwproces staat niet uitgewerkt in een document. Hiervoor is een beschrijving wenselijk. Wordt meegenomen in de bredere actie op de DSP processen functioneel verder te beschrijven (**Actie Björn**)

Check of het annuleren van opdrachten bij een schouw een betere vastlegging mogelijk is (nu wordt een opdracht geannuleerd of bijgesteld met foto's, terwijl de schouw succesvol is afgerond). Wordt ook meegenomen in de workshops Structuur Werkzaamheden (**actie Björn**)

Bepalen delta tussen de huidige berichten en het Stedin schouwformulier. Op het eerste gezicht lijkt een vergelijkbare vastlegging mogelijk in het DSP proces. Stedin checkt welke velden ontbreken, en levert deze eventueel als wens aan voor de DSP Backlog. (**Actie Marcel (Stedin)**)

